



ESTIMACIONES AGRÍCOLAS

Informe semanal al
11 de febrero de 2016



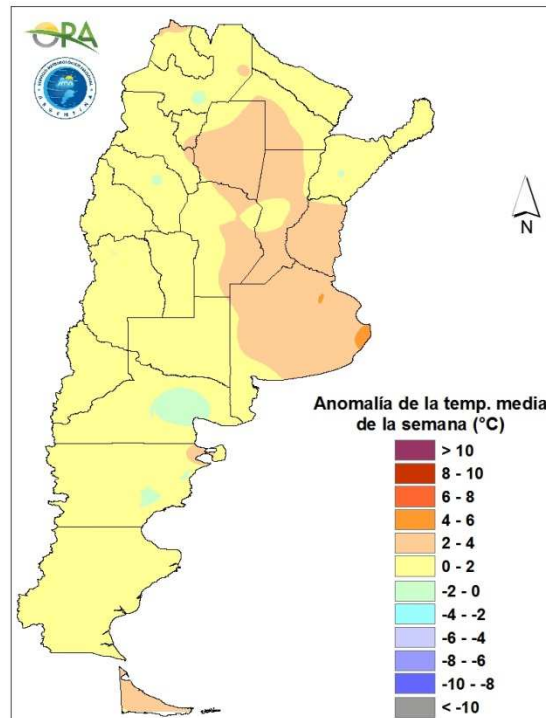
ÍNDICE

- Temperaturas
- Precipitaciones
- Estado de las reservas hídricas
- Humedad y estado de los cultivos



TEMPERATURAS

Temperaturas levemente superiores a lo normal en la región pampeana y parte del noreste argentino. En el resto del país, las temperaturas fueron normales. Las máximas más altas fueron de 35-40°C en el norte de la Patagonia, norte de Cuyo, norte de región pampeana y en el norte argentino.



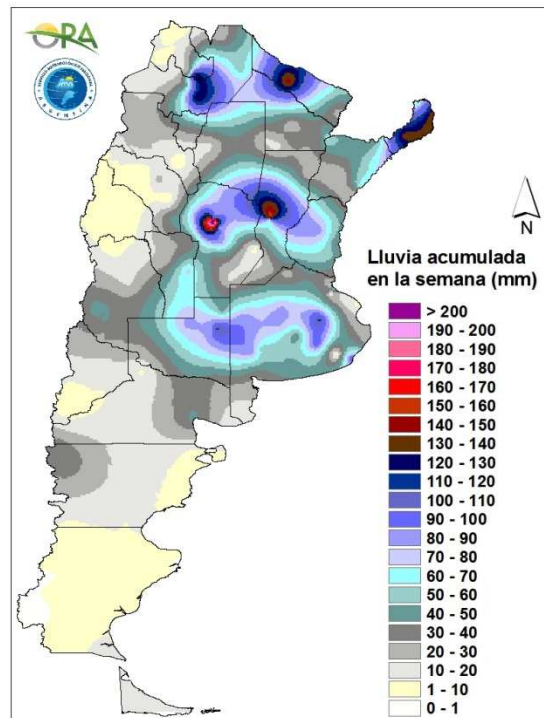
Anomalia de la temperatura media de la semana

En el aspecto térmico, se esperan temperaturas superiores a lo normal en la región pampeana y el norte de la Patagonia y altas temperaturas en el noreste argentino por lo menos hasta el domingo inclusive. Posteriormente, con la presencia de mal tiempo en horas vespertinas podrían registrarse temperaturas cercanas a los 30°C.



PRECIPITACIONES

Precipitaciones abundantes en el centro y norte del país. Hubo un gran número de localidades donde el acumulado semanal estuvo cerca o superó los 100mm. En Córdoba, Santa Fe y Misiones se alcanzaron registros semanales de 150-200mm o más. Estas lluvias en algunos casos fueron acompañadas de tiempo severo.

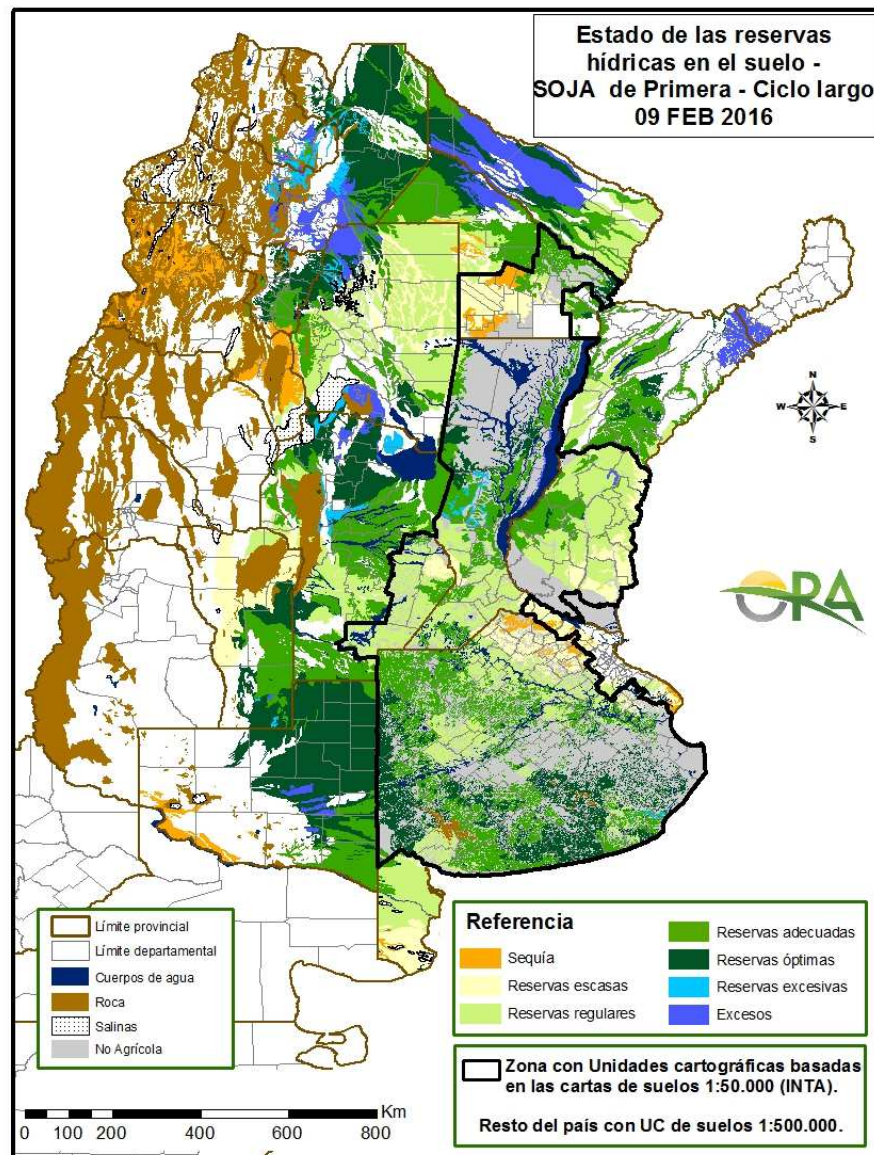


Precipitaciones acumuladas en la semana

En los próximos siete días se prevén lluvias en el noroeste del país y norte de la región pampeana, con algunos acumulados importantes. Entre jueves y martes se esperan lluvias de variada intensidad en el noroeste argentino, con posibles lluvias muy abundantes el sábado. En el noreste argentino se pronostica la ocurrencia de precipitaciones entre sábado y lunes. En Cuyo y la región pampeana podría haber lluvias a partir del viernes y continuaría el tiempo inestable hasta mediados de la próxima semana. Es posible que haya lluvias abundantes en Córdoba, Santa Fe, La Rioja, norte de San Luis y el oeste de Buenos Aires.

ESTADO DE LAS RESERVAS HÍDRICAS

Las reservas simuladas para soja indican excesos en el este de Salta, centro de Formosa y este de Corrientes. En el resto del área de monitoreo son regulares a óptimas. Las peores condiciones hídricas siguen en el sudoeste de Chaco y norte de Buenos Aires, donde las reservas son escasas a deficitarias. Para el maíz se ve un panorama similar, con algunos excesos en el sur de Córdoba y en el sur y norte de Santa Fe. También se ve que son escasas a regulares en el noreste y sur de Buenos Aires. En caso de que se cumpla el pronóstico, se espera que se acentúen los excesos en el NOA y en Córdoba o Santa Fe.



Mapa de reservas hídricas hecho a partir de datos meteorológicos del SMN y del INTA e información de suelos del INTA.



EVOLUCIÓN DE LA SUPERFICIE SEMBRADA Y COSECHADA

AVANCE DE LA SIEMBRA DE MAIZ									
CAMPAÑA: 2015/2016 (*)									
DELEGACION		AREA A SEMBRAR Ha	07/01 %	14/01 %	21/01 %	28/01 %	04/02 %	11/02 %	AREA SEMBRADA Ha
Bahía Blanca		17.300	100	100	100	100	100	100	17.300
Bolívar		109.000	100	100	100	100	100	100	109.000
Bragado		70.600	100	100	100	100	100	100	70.600
General Madariaga		92.500	100	100	100	100	100	100	92.500
Junín		40.000	100	100	100	100	100	100	40.000
La Plata		23.500	100	100	100	100	100	100	23.500
Lincoln		198.650	100	100	100	100	100	100	198.650
Pehuajó		259.450	100	100	100	100	100	100	259.450
Pergamino		96.750	100	100	100	100	100	100	96.750
Pigüé		79.000	100	100	100	100	100	100	79.000
Salliqueló		125.000	100	100	100	100	100	100	125.000
Tandil		148.500	100	100	100	100	100	100	148.500
T.Arroyos		130.000	100	100	100	100	100	100	130.000
25 de Mayo		113.000	100	100	100	100	100	100	113.000
BUENOS AIRES	15/16	1.503.250	100	100	100	100	100	100	1.503.250
	14/15	1.561.250	100	100	100	100	100	100	-
Laboulaye		367.000	100	100	100	100	100	100	367.000
M. Juárez		144.700	99	100	100	100	100	100	144.700
Río Cuarto		415.400	100	100	100	100	100	100	415.400
S. Francisco		395.000	78	100	100	100	100	100	395.000
Villa María		298.200	100	100	100	100	100	100	298.200
CORDOBA	15/16	1.620.300	95	100	100	100	100	100	1.620.300
	14/15	1.879.800	89	91	96	100	100	100	-
Paraná		71.500	100	100	100	100	100	100	71.500
R. del Tala		110.000	99	100	100	100	100	100	110.000
ENTRE RIOS	15/16	181.500	99	100	100	100	100	100	181.500
	14/15	239.200	89	91	96	100	100	100	-
General Pico		333.700	100	100	100	100	100	100	333.700
Santa Rosa		134.000	98	100	100	100	100	100	134.000
LA PAMPA	15/16	467.700	99	100	100	100	100	100	467.700
	14/15	370.400	96	99	99	99	100	100	-
Avellaneda		120.000	13	13	60	75	87	100	120.000
C. de Gómez		126.000	94	99	100	100	100	100	126.000
Casilda		51.800	100	100	100	100	100	100	51.800
Rafaela		115.000	93	100	100	100	100	100	115.000
V. Tuerto		125.000	100	100	100	100	100	100	125.000
SANTA FE	15/16	537.800	78	80	91	94	97	100	537.800
	14/15	685.850	86	87	88	90	91	92	-
CATAMARCA		8.400	36	51	62	70	80	100	8.400
CORRIENTES		12.000	-	-	30	40	70	90	10.800
CHACO (Pcia. R. S. Peña)		70.000	-	-	25	36	68	85	59.400
CHACO (Charata)		75.000	-	-	42	61	88	97	72.650
FORMOSA		38.350	-	-	30	35	70	90	34.520
JUJUY		7.130	3	6	60	75	85	96	6.830
MISIONES		30.800	96	98	99	100	100	100	30.800
SALTA		215.820	3	6	48	73	85	100	215.820
SAN LUIS		270.000	100	100	100	100	100	100	270.000
S. ESTERO (Sgo. Estero)		132.000	45	71	89	99	100	100	132.000
S. ESTERO (Quimilí)		450.000	44	53	60	70	99	99	446.810
TUCUMAN		68.850	10	27	45	86	90	100	68.850
TOTAL PAIS	15/16	5.688.900	82	86	91	94	98	99	5.667.430
	14/15	6.033.450	86	89	93	96	98	98	-

(*) Cifras Provisorias
Las AREAS están expresadas en hectáreas.
ESTIMACIONES AGRICOLAS
MINISTERIO de AGROINDUSTRIA



AVANCE DE LA SIEMBRA DE SOJA

CAMPAÑA: 2015/2016 (*)

DELEGACION		AREA A SEMBRAR Has	07/01 %	14/01 %	21/01 %	28/01 %	04/02 %	11/02 %	AREA SEMBRADA Has
Bahía Blanca	1ª		-	-	-	-	-	-	-
	2ª		-	-	-	-	-	-	-
Bolívar	1ª	320.000	100	100	100	100	100	100	320.000
	2ª	38.000	60	80	100	100	100	100	38.000
Bragado	1ª	464.570	100	100	100	100	100	100	464.570
	2ª	52.040	100	100	100	100	100	100	52.040
	F	7.430	100	100	100	100	100	100	7.430
General Madariaga	1º	105.400	100	100	100	100	100	100	105.400
	2º	18.700	67	100	100	100	100	100	18.700
Junín	1ª	513.000	100	100	100	100	100	100	513.000
	2ª	78.700	100	100	100	100	100	100	78.700
La Plata	1ª	75.785	100	100	100	100	100	100	75.790
	2ª	26.055	65	80	100	100	100	100	26.060
Lincoln	1ª	762.000	100	100	100	100	100	100	762.000
	2ª	185.200	100	100	100	100	100	100	185.200
	F	15.500	100	100	100	100	100	100	15.500
Pehuajó	1ª	566.900	100	100	100	100	100	100	566.900
	2ª	172.200	83	100	100	100	100	100	172.200
	F	16.500	100	100	100	100	100	100	16.500
Pergamino	1ª	751.700	100	100	100	100	100	100	751.700
	2ª	85.250	100	100	100	100	100	100	85.250
	F	-	-	-	-	-	-	-	-
Pigüé	1ª	159.000	100	100	100	100	100	100	159.000
	2ª	34.000	30	100	100	100	100	100	34.000
Salliqueló	1ª	260.000	100	100	100	100	100	100	260.000
	2ª	42.000	79	79	79	100	100	100	42.000
	F	5.000	100	100	100	100	100	100	5.000
Tandil	1ª	518.500	100	100	100	100	100	100	518.500
	2ª	206.000	52	63	63	100	100	100	206.000
Tres Arroyos	1ª	500.000	100	100	100	100	100	100	500.000
	2ª	300.000	38	58	100	100	100	100	300.000
25 de Mayo	1ª	426.500	100	100	100	100	100	100	426.500
	2ª	59.000	62	85	100	100	100	100	59.000
BUENOS AIRES	15/16	6.764.930	94	97	99	100	100	100	6.764.940
	14/15	6.584.272	97	100	100	100	100	100	-
Laboulaye	1ª	675.000	100	100	100	100	100	100	675.000
	2ª	125.000	66	66	80	100	100	100	125.000
M. Juárez	1ª	969.800	100	100	100	100	100	100	969.800
	2ª	231.000	98	100	100	100	100	100	231.000
	F	-	-	-	-	-	-	-	-
Río Cuarto	1ª	1.349.200	100	100	100	100	100	100	1.349.200
	2ª	81.000	100	100	100	100	100	100	81.000
S. Francisco	1ª	1.195.000	94	100	100	100	100	100	1.195.000
	2ª	230.000	97	100	100	100	100	100	230.000
	F	-	-	-	-	-	-	-	-
V. María	1ª	725.840	100	100	100	100	100	100	725.840
	2ª	219.760	100	100	100	100	100	100	219.760
CORDOBA	15/16	5.801.600	98	99	100	100	100	100	5.801.600
	14/15	5.413.330	97	98	99	100	100	100	-
Paraná	1ª	392.000	100	100	100	100	100	100	392.000
	2ª	117.000	100	100	100	100	100	100	117.000
R. del Tala	1ª	900.000	100	100	100	100	100	100	900.000
	2ª	120.000	100	100	100	100	100	100	120.000
	F	-	-	-	-	-	-	-	-
ENTRE RIOS	15/16	1.529.000	100	100	100	100	100	100	1.529.000
	14/15	1.564.990	99	99	100	100	100	100	-
General Pico	1ª	327.400	100	100	100	100	100	100	327.400
	2ª	47.300	92	97	100	100	100	100	47.300
Santa Rosa	1ª	90.000	100	100	100	100	100	100	90.000
	2ª	22.000	42	45	72	100	100	100	22.000
LA PAMPA	15/16	486.700	97	97	99	100	100	100	486.700
	14/15	484.900	100	100	100	100	100	100	-
Avellaneda	1ª	161.500	81	95	100	100	100	100	161.500
	2ª	54.300	35	74	95	100	100	100	54.300
C. de Gómez	1ª	730.000	100	100	100	100	100	100	730.000
	2ª	229.500	100	100	100	100	100	100	229.500
Casilda	1ª	609.500	100	100	100	100	100	100	609.500
	2ª	121.600	100	100	100	100	100	100	121.600
Rafaela	1ª	730.000	100	100	100	100	100	100	730.000
	2ª	229.500	100	100	100	100	100	100	229.500
V. Tuerto	1ª	552.245	100	100	100	100	100	100	552.250
	2ª	92.000	100	100	100	100	100	100	92.000
SANTA FE	15/16	3.510.145	98	99	99	100	100	100	3.510.150
	14/15	3.224.550	95	95	96	98	99	99	-
CATAMARCA		24.300	80	91	100	100	100	100	24.300
CORRIENTES		20.000	50	60	90	100	100	100	20.000
Pcia. R.S.Peña (CHACO)		259.650	35	53	84	93	100	100	259.650
Charata (CHACO)		390.000	25	40	81	92	100	100	390.000
FORMOSA		15.680	40	50	90	100	100	100	15.680
JUJUY		6.840	8	15	85	100	100	100	6.840
MISIONES		1.300	100	100	100	100	100	100	1.300
SALTA		439.988	8	15	73	95	100	100	439.990
SAN LUIS	1º	408.000	100	100	100	100	100	100	408.000
	2º	1.200	100	100	100	100	100	100	1.200
S. ESTERO		134.500	75	80	91	100	100	100	134.500
Quimilí (S. del ESTERO)		690.000	57	59	65	80	99	100	690.000
TUCUMAN		185.000	73	90	100	100	100	100	185.000
TOTAL PAIS	15/16	20.668.833	91	93	97	99	99	100	20.668.850
	14/15	19.792.100	96	98	99	99	99	99	-

(*) Cifras provisorias
Las áreas están expresadas en hectáreas
ESTIMACIONES AGRICOLAS
MINISTERIO de AGROINDUSTRIA



AVANCE DE LA SIEMBRA DE SORGO									
CAMPAÑA: 2015/2016 (*)									
DELEGACION		AREA A SEMBRAR Ha	07/01 %	14/01 %	21/01 %	28/01 %	04/02 %	11/02 %	AREA SEMBRADA Ha
Bahía Blanca		3.950	100	100	100	100	100	100	3.950
Bolívar		8.000	100	100	100	100	100	100	8.000
Bragado		9.300	100	100	100	100	100	100	9.300
General Madariaga		-	-	-	-	-	-	-	-
Junín		11.100	100	100	100	100	100	100	11.100
La Plata		6.500	100	100	100	100	100	100	6.500
Lincoln		12.670	100	100	100	100	100	100	12.670
Pehuajó		1.450	100	100	100	100	100	100	1.450
Pergamino		9.250	100	100	100	100	100	100	9.250
Pigüé		18.000	100	100	100	100	100	100	18.000
Salliqueló		40.000	100	100	100	100	100	100	40.000
Tandil		10.300	100	100	100	100	100	100	10.300
T.Arroyos		-	-	-	-	-	-	-	-
25 de Mayo		4.800	100	100	100	100	100	100	4.800
BUENOS AIRES	15/16	135.320	100	100	100	100	100	100	135.320
	14/15	141.570	100	100	100	100	100	100	-
Laboulaye		36.000	100	100	100	100	100	100	36.000
M. Juárez		13.000	100	100	100	100	100	100	13.000
Río Cuarto		50.180	100	100	100	100	100	100	50.180
S. Francisco		38.000	100	100	100	100	100	100	38.000
Villa María		56.000	100	100	100	100	100	100	56.000
CORDOBA	15/16	193.180	100	100	100	100	100	100	193.180
	14/15	183.906	100	100	100	100	100	100	-
Paraná		57.000	100	100	100	100	100	100	57.000
R. del Tala		50.000	84	84	100	100	100	100	50.000
ENTRE RIOS	15/16	107.000	92	92	100	100	100	100	107.000
	14/15	93.050	90	93	94	100	100	100	-
General Pico		12.700	100	100	100	100	100	100	12.700
Santa Rosa		25.000	100	100	100	100	100	100	25.000
LA PAMPA	15/16	37.700	100	100	100	100	100	100	37.700
	14/15	39.900	77	100	100	100	100	100	-
Avellaneda		58.200	67	82	88	91	98	100	58.200
C. de Gómez		9.000	100	100	100	100	100	100	9.000
Casilda		4.300	100	100	100	100	100	100	4.300
Rafaela		68.000	100	100	100	100	100	100	68.000
V. Tuerto		10.700	100	100	100	100	100	100	10.700
SANTA FE	15/16	150.200	87	93	95	96	99	100	150.200
	14/15	145.300	80	82	83	92	94	97	-
CATAMARCA		400	30	50	100	100	100	100	400
CORRIENTES		4.800	-	-	-	20	80	90	4.320
CHACO (Pcia. R. S. Peña)		21.800	-	-	7	9	55	73	15.945
CHACO (Charata)		58.000	-	-	-	-	35	66	38.135
FORMOSA		5.000	-	-	-	20	80	90	4.500
JUJUY		-	-	-	-	-	-	-	-
MISIONES		-	-	-	-	-	-	-	-
SALTA		-	-	-	-	-	-	-	-
SAN LUIS		25.500	100	100	100	100	100	100	25.500
SGO. del ESTERO		53.000	90	100	100	100	100	100	53.000
SGO. del ESTERO (Quimilí)		86.000	13	17	25	72	79	97	83.067
TUCUMAN		5.600	21	43	63	100	100	100	5.600
TOTAL PAIS	15/16	883.500	77	79	82	87	92	97	853.867
	14/15	840.938	83	86	90	94	96	98	-

(*) Cifras Provisorias

Las AREAS están expresadas en hectáreas.

ESTIMACIONES AGRICOLAS

MINISTERIO de AGROINDUSTRIA



AVANCE DE LA COSECHA DE TRIGO

CAMPAÑA: 2015/2016(*)

DELEGACION		AREA SEMBRADA Ha	07/01 %	14/01 %	21/01 %	28/01 %	04/02 %	11/02 %	AREA PERDIDA Ha	AREA COSECHADA Ha
Bahía Blanca	T. Pan	84.325	65	85	100	100	100	100	12.650	71.680
	T. Fideos	1.070	100	100	100	100	100	100	-	1.070
Bolívar	T. Pan	76.700	60	70	100	100	100	100	-	76.700
	T. Fideos	3.000	100	100	100	100	100	100	-	3.000
Bragado		42.300	100	100	100	100	100	100	7.590	34.710
General Madariaga		25.400	81	100	100	100	100	100	2.000	23.400
Junín		46.500	100	100	100	100	100	100	13.500	33.000
La Plata		7.860	92	100	100	100	100	100	-	7.860
Lincoln		93.300	100	100	100	100	100	100	4.370	88.930
Pehuajó	T. Pan	83.600	100	100	100	100	100	100	-	83.600
	T. Fideos		-	-	-	-	-	-	-	-
Pergamino		63.250	100	100	100	100	100	100	4.900	58.350
Pigüé	T. Pan	341.000	70	90	95	100	100	100	-	341.000
	T. Fideos	9.000	70	90	100	100	100	100	-	9.000
Salliqueló	T. Pan	150.000	93	95	99	100	100	100	-	150.000
	T. Fideos	1.500	100	100	100	100	100	100	-	1.500
Tandil	T. Pan	148.500	77	93	100	100	100	100	3.500	145.000
	T. Fideos	10.200	-	-	100	100	100	100	250	9.950
T.Arroyos	T. Pan	366.000	47	77	100	100	100	100	-	366.000
	T. Fideos	44.900	61	84	100	100	100	100	-	44.900
25 de Mayo		45.700	100	100	100	100	100	100	20.350	25.350
BUENOS AIRES	15/16	1.644.105	73	88	99	100	100	100	69.110	1.575.000
	14/15	2.187.415	94	100	100	100	100	100	-	-
Laboulaye		183.000	100	100	100	100	100	100	44.000	139.000
M. Juárez		282.000	100	100	100	100	100	100	55.700	226.300
Río Cuarto		132.650	100	100	100	100	100	100	5.000	127.650
S. Francisco		218.000	100	100	100	100	100	100	23.000	195.000
Villa María		274.700	100	100	100	100	100	100	300	274.400
CORDOBA	15/16	1.090.350	100	100	100	100	100	100	128.000	962.350
	14/15	1.141.000	100	100	100	100	100	100	-	-
Paraná		112.000	100	100	100	100	100	100	3.500	108.500
R. del Tala		115.000	100	100	100	100	100	100	2.500	112.500
ENTRE RIOS	15/16	227.000	100	100	100	100	100	100	6.000	221.000
	14/15	318.000	100	100	100	100	100	100	-	-
General Pico		109.400	94	97	100	100	100	100	4.500	104.900
Santa Rosa		120.000	58	71	80	87	96	100	-	120.000
LA PAMPA	15/16	229.400	75	83	89	93	98	100	4.500	224.900
	14/15	330.000	100	100	100	100	100	100	-	-
Avellaneda		73.800	100	100	100	100	100	100	-	73.800
C. de Gómez		198.670	100	100	100	100	100	100	4.250	194.420
Casilda		96.000	100	100	100	100	100	100	8.500	87.500
Rafaela		152.000	100	100	100	100	100	100	9.000	143.000
V. Tuerto		93.750	100	100	100	100	100	100	9.600	84.150
SANTA FE	15/16	614.220	100	100	100	100	100	100	31.350	582.870
	14/15	925.000	100	100	100	100	100	100	-	-
CATAMARCA		12.200	100	100	100	100	100	100	100	12.100
CORRIENTES			-	-	-	-	-	-	-	-
CHACO (Pcia. R. S. Peña)		19.570	100	100	100	100	100	100	30	19.540
CHACO (Charata)		38.000	100	100	100	100	100	100	2.200	35.800
FORMOSA		600	100	100	100	100	100	100	170	430
JUJUY		3.435	100	100	100	100	100	100	-	3.440
MISIONES			-	-	-	-	-	-	-	-
SALTA		59.000	100	100	100	100	100	100	8.580	50.420
SAN LUIS	T.Pan	2.140	100	100	100	100	100	100	140	2.000
	T.Fideos	300	100	100	100	100	100	100	100	200
SGO. del ESTERO		37.000	100	100	100	100	100	100	-	37.000
SGO. del ESTERO (Quimilí)		44.900	100	100	100	100	100	100	-	44.900
TUCUMAN	T. Pan	69.700	100	100	100	100	100	100	1.100	68.600
	T. Fideos	4.500	100	100	100	100	100	100	100	4.400
TOTAL PAIS	15/16	4.096.420	87	94	99	99	99	100	251.480	3.844.950
	14/15	5.261.035	98	100	100	100	100	100	-	-

(*) Cifras Provisorias

Las AREAS están expresadas en hectáreas.

ESTIMACIONES AGRICOLAS

MINISTERIO de AGROINDUSTRIA



AVANCE DE LA COSECHA DE GIRASOL

CAMPAÑA: 2015/2016(*)

DELEGACION		AREA SEMBRADA Has	07/01 %	14/01 %	21/01 %	28/01 %	04/02 %	11/02 %	AREA PERDIDA Has	AREA COSECHADA Has
Bahía Blanca		2.990	-	-	-	-	-	-	-	-
Bolívar		40.000	-	-	-	-	-	-	-	-
Bragado		3.900	-	-	-	-	-	-	-	-
General Madariaga		56.200	-	-	-	-	-	-	-	-
Junín		3.800	-	-	-	-	-	-	-	-
La Plata		4.100	-	-	-	-	-	-	-	-
Lincoln		9.600	-	-	-	-	-	-	-	-
Pehuajó		97.450	-	-	-	-	-	-	-	-
Pergamino		950	-	-	-	-	-	-	-	-
Pigüé		100.000	-	-	-	-	-	-	-	-
Salliqueló		145.000	-	-	-	-	-	-	-	-
Tandil		182.000	-	-	-	-	-	-	-	-
T.Arroyos		110.700	-	-	-	-	-	-	-	-
25 de Mayo		14.100	-	-	-	-	-	-	-	-
BUENOS AIRES	15/16	770.790	-	-	-	-	-	-	-	-
	14/15	835.150	-	-	-	-	-	-	-	-
Laboulaye		16.500	-	-	-	-	-	1.000	-	-
M. Juárez		1.400	-	-	-	-	-	-	-	-
Río Cuarto		9.500	-	-	-	-	-	-	-	-
S. Francisco		1.900	-	-	-	-	50	60	-	1.140
Villa María			-	-	-	-	-	-	-	-
CORDOBA	15/16	29.300	-	-	-	-	3	4	1.000	1.140
	14/15	30.800	-	-	-	2	3	5	-	-
Paraná		2.800	-	-	-	-	28	61	-	1.710
R. del Tala		-	-	-	-	-	-	-	-	-
ENTRE RIOS	15/16	2.800	-	-	-	-	28	61	-	1.710
	14/15	3.560	-	-	-	-	22	55	-	-
General Pico		100.000	-	-	-	-	-	-	-	-
Santa Rosa		110.000	-	-	-	-	-	-	-	-
LA PAMPA	15/16	210.000	-	-	-	-	-	-	-	-
	14/15	256.600	-	-	-	-	-	-	-	-
Avellaneda		85.000	29	56	93	98	100	100	-	85.000
C. de Gómez		3.000	-	-	2	28	60	80	-	2.400
Casilda		-	-	-	-	-	-	-	-	-
Rafaela		28.500	-	22	65	95	100	100	-	28.500
V. Tuerto		250	-	-	-	-	-	-	-	-
SANTA FE	15/16	116.750	21	46	83	95	99	99	-	115.900
	14/15	152.100	5	27	42	77	85	96	-	-
CATAMARCA		-	-	-	-	-	-	-	-	-
CORRIENTES		-	-	-	-	-	-	-	-	-
CHACO (Pcia. R. S. Peña)		70.200	46	63	86	97	100	100	1.845	68.360
CHACO (Charata)		82.000	40	60	78	96	100	100	5.190	76.810
FORMOSA		4.380	50	60	90	100	100	100	-	4.380
JUJUY		-	-	-	-	-	-	-	-	-
MISIONES		-	-	-	-	-	-	-	-	-
SALTA		-	-	-	-	-	-	-	-	-
SAN LUIS		10.000	-	-	-	-	-	-	-	-
S. ESTERO (S. del Estero)		-	-	-	-	-	-	-	-	-
S. ESTERO (Quimilí)		6.000	-	-	-	74	74	89	-	5.360
TUCUMAN		-	-	-	-	-	-	-	-	-
TOTAL PAIS	15/16	1.302.220	7	11	17	20	21	21	8.035	273.660
	14/15	1.464.855	5	10	15	21	24	25	-	-

(*) Cifras Provisorias

Las AREAS están expresadas en hectáreas.

ESTIMACIONES AGRICOLAS

MINISTERIO de AGROINDUSTRIA



ESTADO DE LOS CULTIVOS
Y HUMEDAD DEL SUELO

HUMEDAD Y ESTADO DE LOS CULTIVOS

Desde el 05/02/16 hasta el 11/02/16

PROVINCIA	DELEGACION	MAIZ									GIRASOL										
		Estadio Fenológico					Estado General				Humedad	Estadio Fenológico (*)					Estado General				Humedad
		E	C	F	L	M	MB	B	R	M		E	C	F	L	M	MB	B	R	M	
BUENOS AIRES	BAHIA BLANCA	-	24	76	-	-	-	100	-	-	A	-	-	73	27	-	-	100	-	-	A
	BOLIVAR	-	-	-	100	-	-	100	-	-	A	-	-	-	100	-	-	100	-	-	A
	BRAGADO	-	-	30	70	-	-	100	-	-	A	-	-	-	100	-	-	100	-	-	A
	GENERAL MADARIAGA	-	-	62	38	-	-	72	28	-	R/A	-	-	35	65	-	-	80	20	-	R/A
	JUNIN	-	-	-	100	-	-	100	-	-	A	-	-	-	100	-	-	100	-	-	A
	LA PLATA	-	9	81	10	-	84	16	-	-	A/R	-	-	57	43	-	77	23	-	-	A
	LINCOLN	-	-	28	72	-	-	100	-	-	A/E	-	-	6	94	-	-	100	-	-	A
	PEHUAJO	-	-	18	82	-	50	50	-	-	A/R	-	-	-	100	-	46	54	-	-	A
	PERGAMINO	-	-	-	88	12	-	100	-	-	A	-	-	-	45	55	-	100	-	-	A
	PIGUE	-	-	98	-	-	-	100	-	-	A	-	-	97	-	-	-	100	-	-	A
	SALLIQUELO	-	-	100	-	-	-	100	-	-	A	-	-	100	-	-	-	100	-	-	A
	TANDIL	-	-	100	-	-	-	100	-	-	A	-	-	50	50	-	-	100	-	-	R
	TRES ARROYOS	-	-	100	-	-	-	-	-	-	A	-	-	100	-	-	-	-	-	-	A
25 DE MAYO	-	-	46	54	-	-	95	6	-	A	-	-	49	51	-	-	47	51	2	A	
CORDOBA	LABOULAYE	-	58	28	14	-	22	78	-	-	E/A	-	-	28	72	-	-	92	8	-	E/A
	MARCOS JUAREZ	-	-	6	94	-	20	73	7	-	A	-	-	-	100	-	-	100	-	-	A
	RIO CUARTO	-	20	50	30	-	-	70	20	10	A/E	-	-	40	60	-	-	70	20	10	E/A
	SAN FRANCISCO	-	21	43	33	4	28	49	23	0	A/R	-	-	-	-	100	-	60	40	-	-
	VILLA MARIA	-	67	33	-	-	-	100	-	-	A	-	-	-	-	-	-	-	-	-	-
ENTRE RIOS	PARANA	-	39	-	38	23	42	58	-	-	R/PS	-	-	-	27	73	-	100	-	-	A
	ROSARIO DEL TALA	-	9	3	34	52	12	62	21	4	A/PS	-	-	-	-	-	-	-	-	-	-
LA PAMPA	GENERAL PICO	-	20	50	30	-	20	40	27	12	A	-	-	-	84	16	-	71	29	-	A
	SANTA ROSA	-	-	25	62	12	-	-	-	-	A	-	-	38	62	-	-	-	-	-	A
SANTA FE	AVELLANEDA	-	29	38	32	-	-	76	24	-	A/R	-	-	-	-	-	-	-	-	-	-
	CASILDA	-	30	-	50	20	35	65	-	-	A	-	-	-	-	-	-	-	-	-	-
	CANADA de GOMEZ	-	34	-	2	64	71	22	6	-	A	-	-	-	100	80	20	-	-	-	A
	RAFAELA	-	29	-	65	6	40	60	-	-	A	-	-	-	-	-	-	-	-	-	-
	VENADO TUERTO	-	-	-	100	-	-	100	-	-	A	-	-	-	100	-	-	100	-	-	A
CATAMARCA	CATAMARCA	49	40	11	-	-	-	100	-	-	A/R	-	-	-	-	-	-	-	-	-	-
CORRIENTES	CORRIENTES	-	-	-	-	-	-	-	-	-	-	-	-	-	-	-	-	-	-	-	-
CHACO	CHARATA	4	93	2	-	-	49	37	5	-	R/A	-	-	-	-	-	-	-	-	-	-
	ROQUE SAENZ PENA	16	83	1	-	-	50	50	-	-	A/R	-	-	-	-	-	-	-	-	-	-
FORMOSA	FORMOSA	-	-	-	-	-	-	-	-	-	-	-	-	-	-	-	-	-	-	-	-
JUJUY	JUJUY	15	85	-	-	-	-	100	-	-	A	-	-	-	-	-	-	-	-	-	-
MISIONES	POSADAS	-	-	-	-	-	-	-	-	-	E/A	-	-	-	-	-	-	-	-	-	-
SALTA	SALTA	15	85	-	-	-	-	100	-	-	A	-	-	-	-	-	-	-	-	-	-
SAN LUIS	SAN LUIS	-	100	-	-	-	-	100	-	-	A	-	-	-	100	-	-	100	-	-	A
SANTIAGO DEL ESTERO	SANTIAGO DEL ESTERO	-	99	1	-	-	-	100	-	-	A/R	-	-	-	-	-	-	-	-	-	-
	QUIMILI	1	73	26	-	-	-	77	21	2	A/R	-	-	-	-	100	-	83	17	-	A/R
TUCUMAN	TUCUMAN	64	36	0	-	-	-	100	-	-	R	-	-	-	-	-	-	-	-	-	-

Las cifras expresan porcentaje de la superficie del área sembrada.

Estado general: MB: Muy Bueno, B: Bueno, R: Regular, M: Malo.

Humedad: A: Adecuada, R: Regular, E: Exceso, I: Inundación, PS: Principio de Sequía, S: Sequía.

Estadio Fenológico: E: Emergencia; C: Crecimiento; F: Floración; L: Llenado; M: Madurez

(*) La sumatoria puede ser inferior a 100, correspondiendo la diferencia a siembras aún sin emerger.

